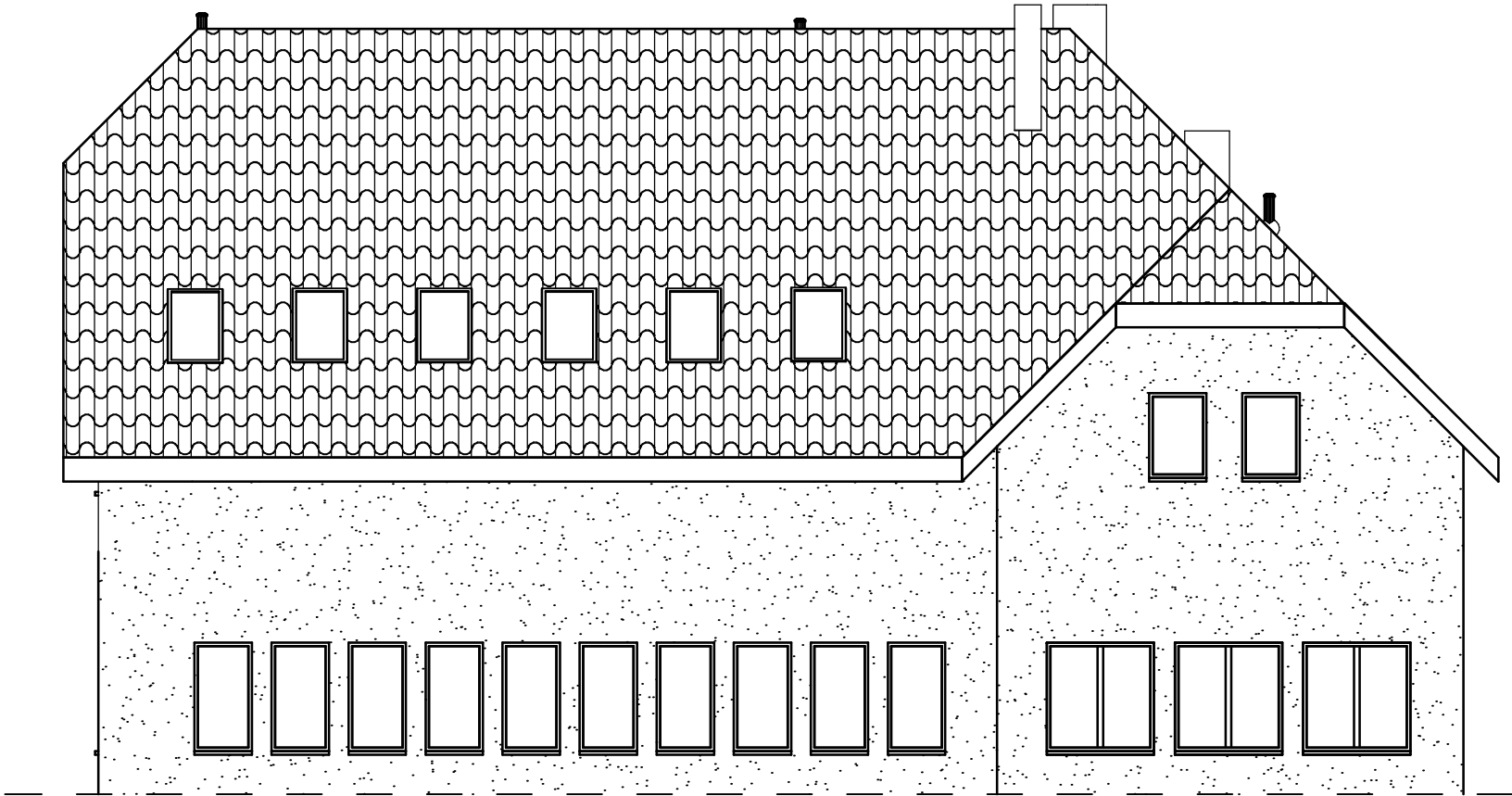
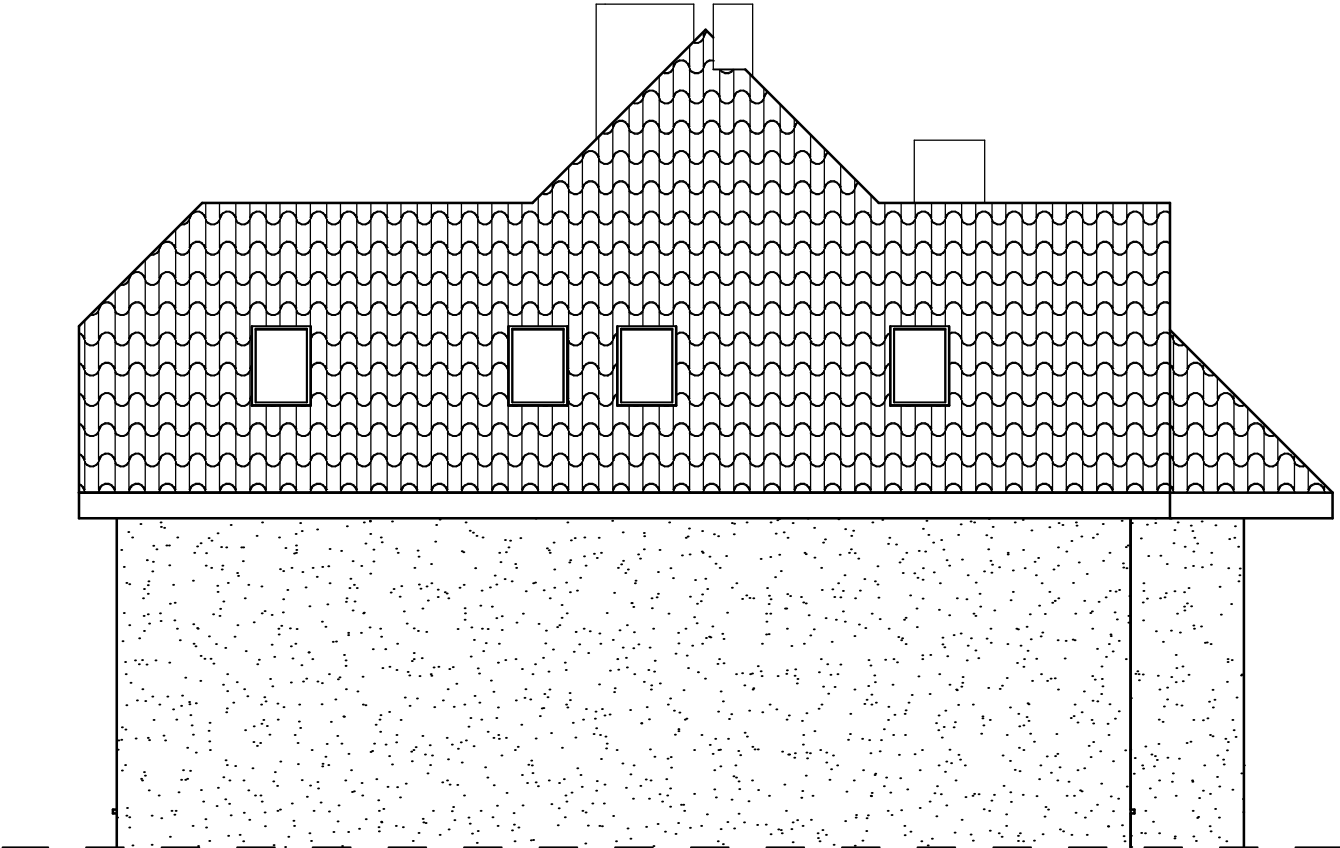


Elewacja północna



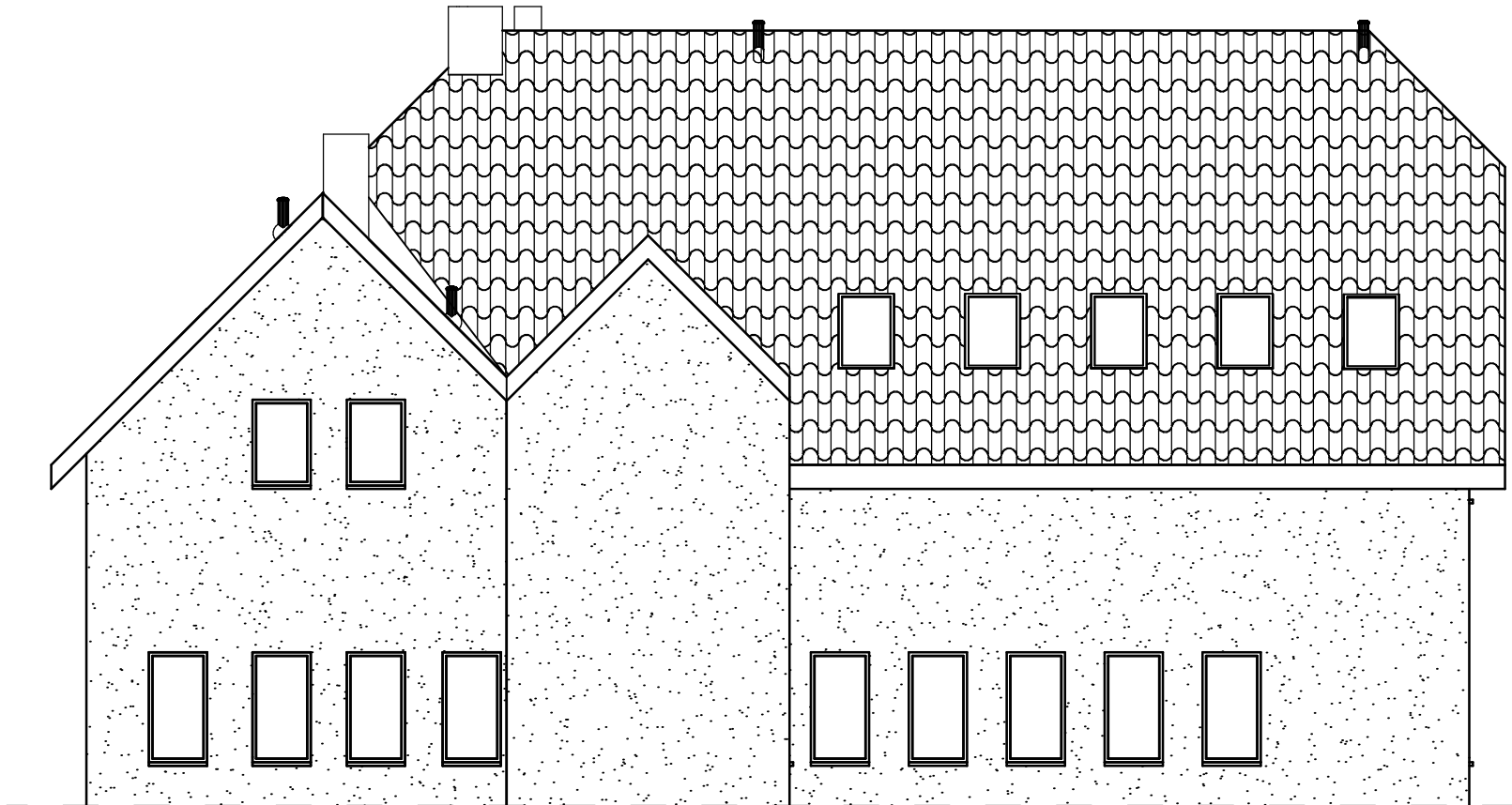
Elewacja wschodnia

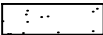


Elewacja zachodnia



Elewacja południowa



 Istniejąca mineralna wyprawa elewacyjna typu baranek

 Istniejąca blachodachówka

BRANŻA BUDOWLANA		tytuł rysunku: Elewacje	
obiekt: Budynek użyteczności publicznej – Gminy Brzozie		inwestor: Gmian Brzozie Brzozie 50 87–313 Brzozie	
specjalność: architektura		skala: 1:100	data: XI 2021
Projektował		Sprawdził	
mgr inż. arch. Patrycja Drohomirecka 6/KPOKK/2019		mgr inż. arch. Hanna Falkiewicz-Marciniak BUA.III.16/61	
		RYS.NR	
		A5	